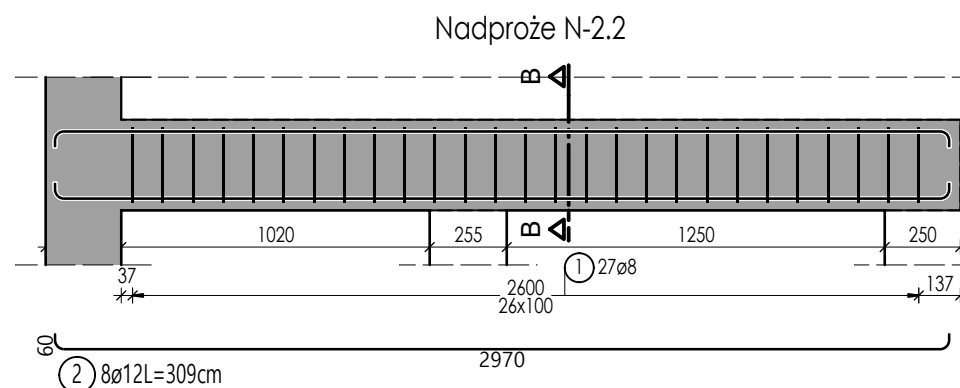


Lista prętów

Poz.	Szt.	Ø	Długość poj.	Długość całkowita	Masa
		[mm]	[m]	[m]	[kg]
1	12	6	0.90	10.80	2.40
2	6	12	1.67	10.02	8.90

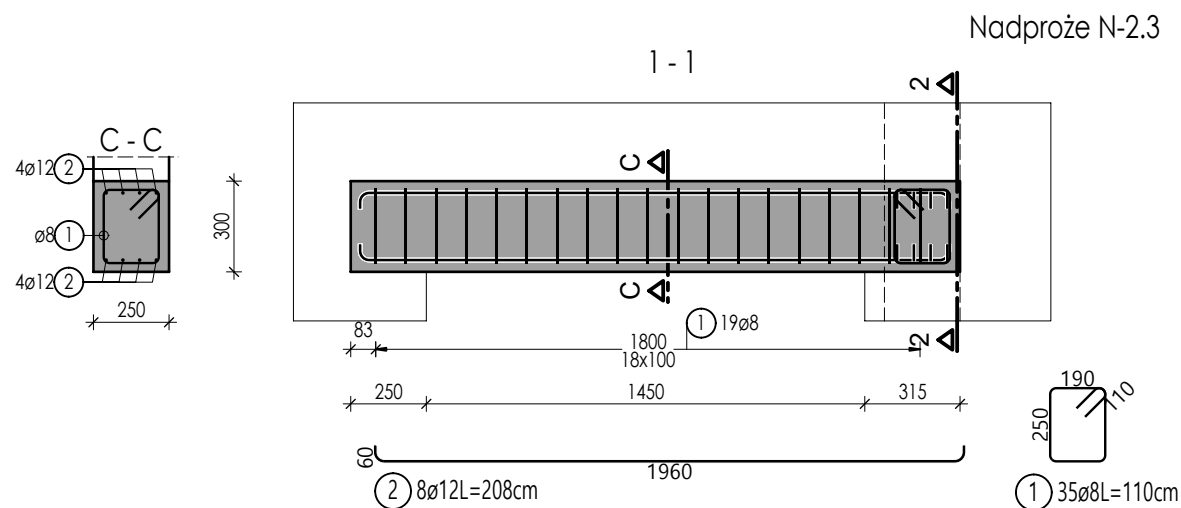
Masa całkowita [kg] : 11.30



Lista prętów

Poz.	Szt.	Ø	Długość poj.	Długość całkowita	Masa
		[mm]	[m]	[m]	[kg]
1	27	8	1.10	29.70	11.73
2	8	12	3.09	24.72	21.95

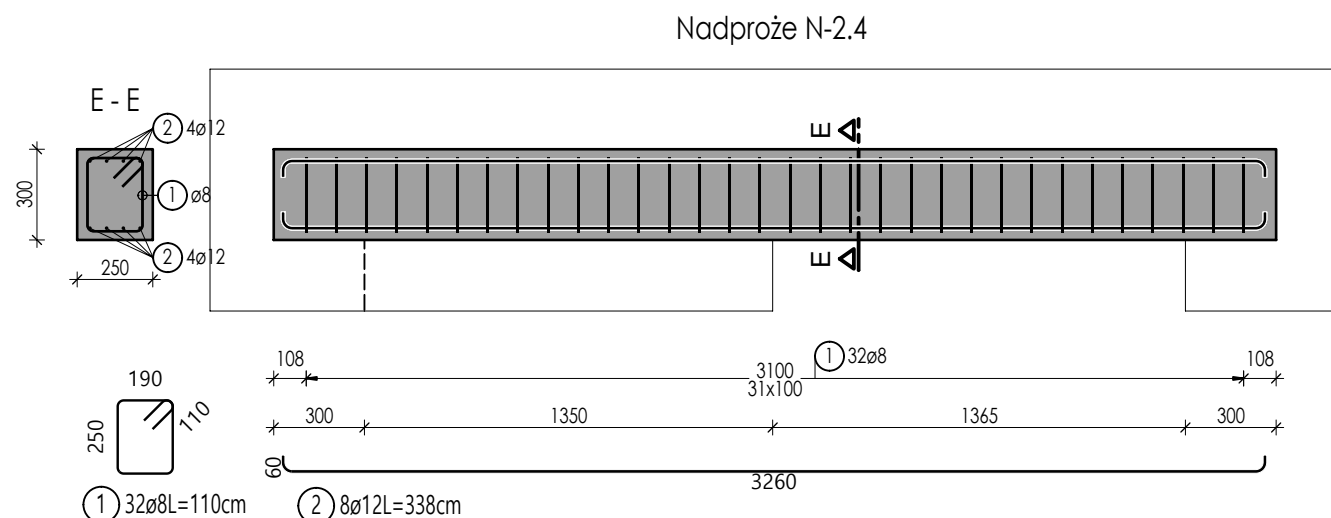
Masa całkowita [kg] : 33.68



Lista prętów

Poz.	Szt.	Ø	Długość poj.	Długość całkowita	Masa
		[mm]	[m]	[m]	[kg]
1	35	8	1.10	38.50	15.21
2	8	12	2.08	16.64	14.78
3	4	12	1.83	7.32	6.50
4	4	12	1.83	7.32	6.50

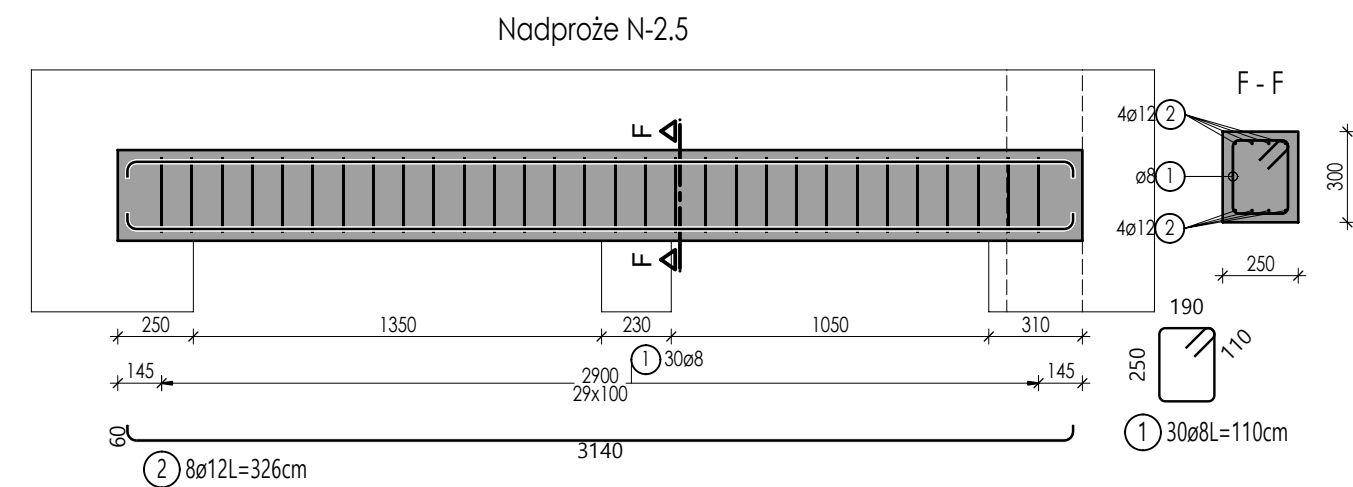
Masa całkowita [kg] : 42.99



Lista prętów

Poz.	Szt.	Ø	Długość poj.	Długość całkowita	Masa
		[mm]	[m]	[m]	[kg]
1	32	8	1.10	35.20	13.90
2	8	12	3.38	27.04	24.01

Masa całkowita [kg] : 37.91



Lista prętów

Poz.	Szt.	Ø	Długość poj.	Długość całkowita	Masa
		[mm]	[m]	[m]	[kg]
1	30	8	1.10	33.00	13.04
2	8	12	3.26	26.08	23.16

Masa całkowita [kg] : 36.20

BETON: **C20/25**

STAŁ ZBROJENIOWA: **A-IIIN B500SP**

OTULINA : **30 mm**

KLASA EKSPozyCJI: **XC1**

UWAGI:

1. Rysunek rozpatrywać wraz z opisem technicznym oraz projektami branżowymi.
2. Wszystkie wymiary należy sprawdzić na budowie.
3. Wymiary podano w centymetrach, a poziomy w metrach.
4. Zaleca się cięcie i przygotowanie prętów zbrojeniowych na budowie w trakcie zbrojenia elementów.
5. Szerokości oraz wysokości otworów należy dostosować do wytycznych producenta stolarki drzwiowej oraz architektury.

nazwa:
Projekt p.t.:
Przebudowa i rozbudowa istniejącego budynku szpitala w tym rozbiórka budynków technicznych, pomocniczych, garaży i kostnicy oraz budowa obiektów pomocniczych: zbiornika na tlen, rozprężalni gazów medycznych, zbiornika retencyjnego na deszczówkę, przeciwpożarowego zbiornika wody, agregatu prądowłórczego, miejsca na kontenery na śmieci wraz zagospodarowaniem terenu, wykonaniem zewnętrznych i wewnętrznych instalacji, przebudową sieci ciepłowniczej oraz budową przyłącza ciepła i wody na działkach ewid. nr 181, 184/2, 184/3, 184/4, 189 gmina Puck, obręb 2.1 w ramach inwestycji pn: „Rozbudowa Szpitala Puckiego Sp. z o.o. o Blok Operacyjny, Aptekę, Dział Rehabilitacji i Pracownię Endoskopii”

inwestor:
Szpital Pucki Sp. z o.o.
84 –100 PUCK, ul. 1 Maja 13A

adres obiektu budowlanego:
ul. 1 Maja 13A
84 –100 PUCK

biuro projektów:

ul. Rynek 18/2,
62-020 Swarzędz
telefon 61 646 90 70
fax. 61 646 90 80
e-mail: biuro@wk-architekci.pl
Internet: <http://www.wk-architekci.pl>

schemat sytuacyjny:

branża: **KONSTRUKCJA**

faza: **PROJEKT TECHNICZNY-WYKONAWCZY**

główny projektant:
mgr inż. Szymon Korbel
Upr. bud nr SLK/6697/PBKb/17

opracowanie:
inż. Kamil Siodmok

rysunek:
KONSTRUKCJA PIĘTRA II - NADPROŻA ŻELBETOWE

sprawdził:
mgr inż. Urszula Jonderko
Upr. bud nr SLK/4161/PWOK/12

data:
08.12.2023

skala:
1:25

nr rysunku:
K-4.8